

#### WYKOŃCZENIE DACHU:

1. Pokrycie dachu: blacha płaska na rąbek  
Wszystkie elementy obróbek blacharskich potrzebne do zamocowania i wykończenia obudowy zewnętrznej obiektu powinny pochodzić od jednego producenta i być kompatybilne pod względem koloru i odcienia na całym odcinku obudowy oraz spełniać wszystkie wymagania podane w dokumentacji technicznej i być w pełni zgodne z polskimi ustawami i wymogami przepisów.

2. Kąt nachylenia dachu 15°

3. Wykonać obróbkę okapu z blachy w kolorze jak pokrycie dachu.

4. Wykonać podbitkę dachową w kolorze dachu.

5. Obróbkę blacharską na attykach wykonać z blachy płaskiej na rąbek w kolorze białym.

#### OBRÓBKA BLACHARSKA:

5. Rynny z blachy stalowej powlekanej lub PCV mocowane do okapu hakami co 50cm.

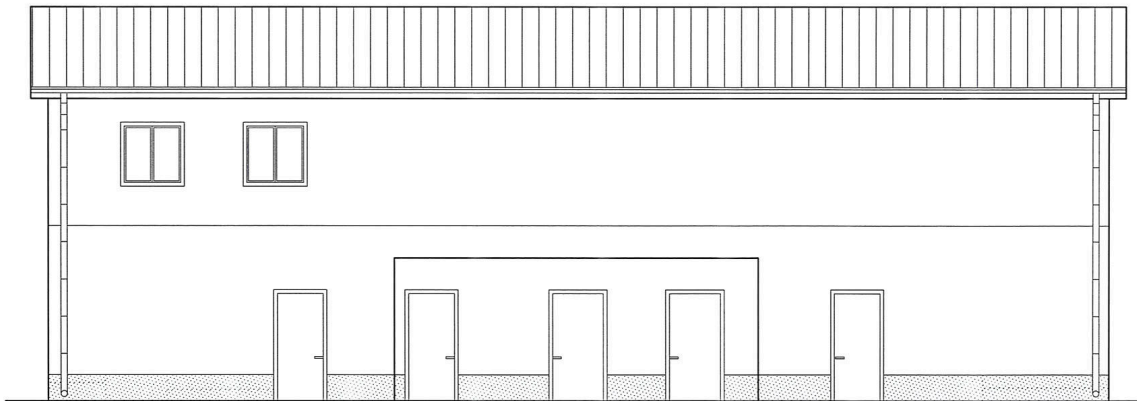
6. Rury spustowe z blachy stalowej powlekanej lub PCV mocowane do ściany co 100cm.

7. Kalenice, pasy przyrynnowe, styki dachu z kominami - uszczelnione fartuchem z blachy stalowej powlekanej w kolorze pokrycia dachowego.

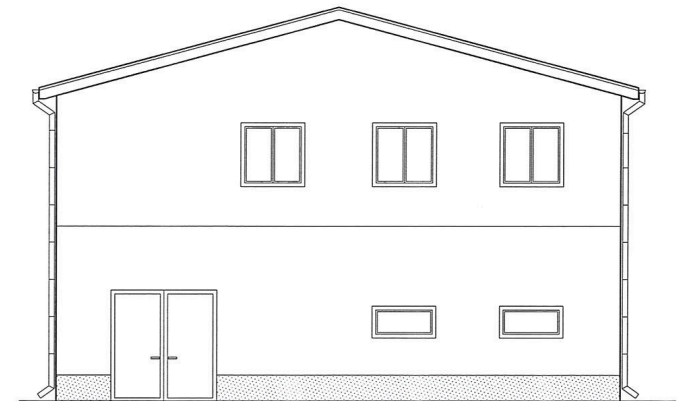
#### UWAGA!

Wykonać otwory nawiewne w okapie dachu oraz zapewnić wentylację kalenicy, otwory zabezpieczyć metalową siatką.

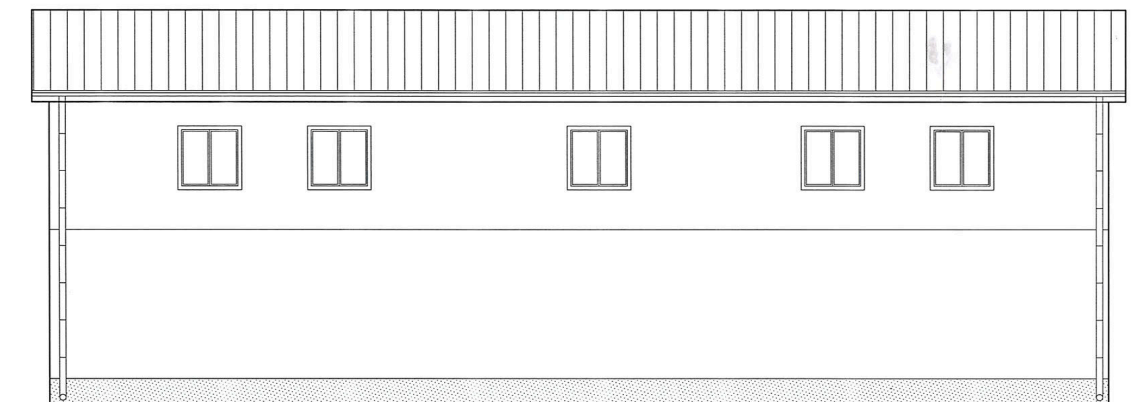
jednostka projektowa	GRAF PRACOWNIA ARCHITEKTONICZNO-GRAFICZNA		
obiekt	BUDOWA KOMPLEKSU SPORTOWEGO W RAJGRODZIE PRZY ZESPOLE SZKOLNO-PRZEDSZKOLNYM NA CZĘŚCI DZIAŁKI O NR GEOD. 1607/6 WRAZ Z WYKONANIEM NIEZBĘDNEJ INFRASTRUKTURY TECHNICZNEJ W RAMACH PROGRAMU BUDOWY KOMPLEKSÓW SPORTOWYCH ORLIK 2025	KONCEPCJA	
		data	29.04.2026
		skala	1:100
adres	cz. dz. nr geod. 1607/6 w Rajgrodzie	nr rys.	A/2
nazwa rysunku	RZUT DACHU		
Z E S P Ó Ł A U T O R S K I			
branża	imię i nazwisko		podpis
ARCHITEKTURA	mgr inż. arch. Piotr Kuczyński	BL 27/01	



ELEWACJA POŁUDNIOWA



ELEWACJA ZACHODNIA



ELEWACJA PÓŁNOCNA



ELEWACJA WSCHODNIA

jednostka projektowa	GRAF PRACOWNIA ARCHYTEKTONICZNO-GRAFICZNA			
obiekt	BUDOWA KOMPLEKSU SPORTOWEGO W RAJGRODZIE PRZY ZESPOLE SZKOLNO-PRZEDSZKOLNYM NA CZĘŚCI DZIAŁKI O NR GEOD. 1607/6 WRAZ Z WYKONANIEM NIEZBĘDNEJ INFRASTRUKTURY TECHNICZNEJ  W RAMACH PROGRAMU BUDOWY KOMPLEKSÓW SPORTOWYCH ORLIK 2025		KONCEPCJA	
			data	29.04.2026
			skala	1:100
adres	cz. dz. nr geod. 1607/6 w Rajgrodzie		nr rys.	A/3
nazwa rysunku	ELEWACJE			
ZESPÓŁ AUTORSKI				
branża	imię i nazwisko		podpis	
ARCHITEKTURA	mgr inż. arch. Piotr Kuczyński		BŁ. 27/01	